



COLLECTION CUIRS ROSSINI

## INDEX

Caractéristiques générales	pag. 01
Caractéristiques des cuirs	pag. 03
PROCESSUS DE PRODUCTION DU CUIR	pag. 04
ROSSINI COLLECTION CUIRS	pag. 06
Cat 25 CUIR MELLOW	pag. 08
Cat. 38 CUIR ARCOBALENO	pag. 10
CAT 38 CUIR NATURE	pag. 12
CAT 40 CUIR CLASSIC	pag. 14
CAT 40 CUIR MAYA	pag. 16
CAT 40 CUIR MOSS	pag. 18
CAT 50 CUIR CAARES	pag. 20
CAT 60 CUIR SENSATION	pag. 22
UTILISATION ET ENTRETIEN	pag. 24
CUIRS CAT 25, 35, 38 PROTECTIN MOYENNE	pag. 26
CUIR PROTECTION TRES BAS 40, 50 AND 60	pag. 28

## Caractéristiques générales



Le cuir est un produit naturel. Par conséquent, des signes et des imperfections à sa surface tels que des rides, des veines, des cicatrices, des égratignures et des variations de teinte sont visibles sur la même peau lors de sa fabrication et ne doivent pas être considérés comme des « défauts » ou de quelque manière que ce soit préjudiciables à aspect général, mais des caractéristiques naturelles qui rehaussent la beauté du cuir véritable et qui diffèrent des produits synthétiques ou artificiels.

## Cuirs rembourrés

Les cuirs d'ameublement proviennent de peaux plus grandes et la taille moyenne est de 3,60 à 3,80 m<sup>2</sup> (38 à 40 pieds carrés)

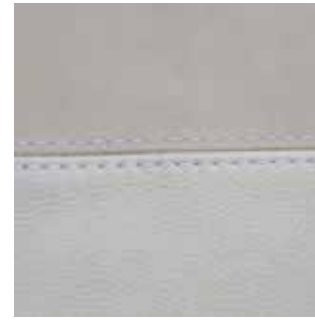
Les principales caractéristiques et avantages de l'article sont la sensation de douceur au toucher tout en maintenant son intégrité et sa forme.



**Exemple de déclinaisons de teintes visibles pour les cuirs Cat.40/50/50**

Les rides, les veines, les cicatrices, cicatrice ouverte, les rayures et les variations de teintes sont visibles sur la même peau lors de sa fabrication et ne doivent pas être considérées comme des « défauts », ou en aucune manière préjudiciables à l'apparence générale, mais des caractéristiques naturelles.

Caractéristiques générales



Variation de couleur



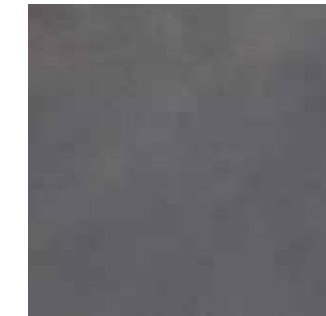
Différence de grain



grain faible dans la même peau



Cicatrice fermée



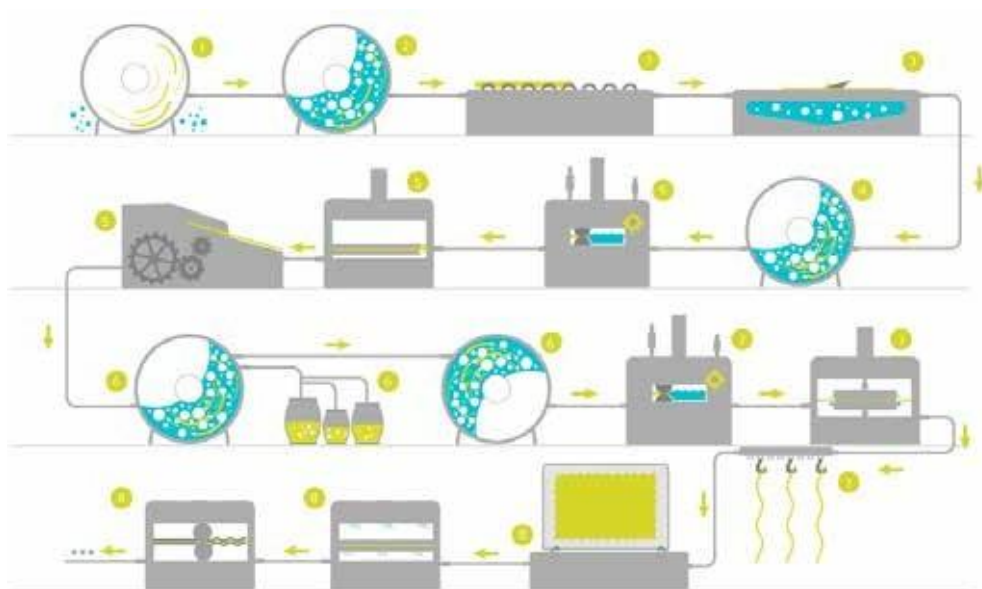
Vinage



Rides



Piqures d'insectes



#### LIMING

- 1. Preliminary operations** (mechanical shaking operation to remove salt)
- 2. Liming chemical** (soaking, un-hairing, liming)
- 3. Liming mechanical operations** (Fleshing operation, trimming and "splitting")

#### TANNING AND RE-TANNING

- 4. Tanning** (de-liming, maceration, pickle and tanning)
- 5. Mechanical operation in preparation for the re-tanning** (pressing, splitting and shaving)
- 6. Dyeing** (re-tanning, dyeing and fatliquoring operations)

#### DRYING AND FINISHING

- 7. Drying** (sammying machine, vacuum drying, air drying, toggle drying)
- 8. Finishing** (buffing, milling, finishing, printing)



Chez Rossini, nous avons une large gamme de cuirs, du pleine fleur corrigé au plein aniline divisé comme suit :

**CUIRS PROTECTION MOYENNE**

CAT.25 MELLOW

CAT.38 ARCOBALENO

CAT.38 NATURE

CAT.40 MOSS

**CUIRS PROTECTION BAS**

CAT.40 MAYA

CAT.40 CLASSIC

CAT.50 CARESS

CAT.60 SENSATION



#### DESCRIPTION

Ce cuir est également connu sous le nom d'impression de dollar. Les deux dénominations sont inspirées par les deux principales caractéristiques du cuir lui-même qui, de plus, en font un produit de haute classe et d'élégance, en particulier pour la couverture des canapés modernes avec des lignes épurées et simples. Le traitement du Spessorato est enrichi par une impression particulière (impression dollar) qui recrée l'effet optique d'une surface naturelle. Le processus de transformation de ce type de peau, toujours basé sur des anilines naturelles et des fixations à l'eau, permet d'obtenir une peau douce avec un toucher agréable. L'attention portée à la protection de l'environnement qui l'entoure est toujours une variable essentielle et à laquelle nous accordons encore plus d'attention à la réalisation de cet article

- Caractéristiques
- Epaisseur: 1.3/1.5 mm
- Origine : Bovins sélectionnés européenne et Amérique du sud
- Teinture colorant
- Définition : Impression dollar sur fleurs pigmentées.

#### FICHE TECHNIQUE CUIR CAT 25 MELLOW

TEST	METHODE D'ESSAI	VALEUR MINIMALE
Adhésion de la finition	I.U.F 470-UNI EN ISO 11644	Min 2N/10
Allongement à la rupture	I.U.P. 6 UNI EN ISO 3376	40-70%
Résistance aux fissures	I.U.P. 20 - UNI EN ISO 5402	No crack 50000 cycles
Solidité à la lumière	I.U.F. 402 UNI EN ISO 105-B02	>=5 72H-45°
Solidité des couleur frottement sec	I.U.F 450 UNI EN ISO 11640	>=4 500 cycles
Solidité frottement hmide	I.U.F 450 UNI EN ISO 11640	>=3/4 250 cycles
Solidité couleurs à la transiration	I.U.F. 426 UNI EN ISO 11641	>=3/4 80 cycles
Force de déchirement	I.U.P. 8 UNI EN ISO 3377-1	>=20N
Résistance à la traction	I.U.P.6 - UNI EN ISO 3376	>=8N/mm 2



### DESCRIPTION

Contient les deux caractéristiques particulières et fondamentales de la peau elle-même. Naturalité ...et douceur. Avec une épaisseur entre le 1,3 / 1,5 et un processus de re-tannage très précis et riche en composants revitalisants, ARCOBALENO a une main très douce qui donne une sensation tactile très agréable.

Grâce à un traitement soigneux de la fleur et à l'utilisation de pigments écologiques sélectionnés (à base d'eau) il est possible d'obtenir une peau avec une couche protectrice très légère et résistante et un aspect lumineux et naturel. C'est pourquoi le toucher Naturel est particulièrement agréable grâce aux sensations de sévérité et de chaleur qu'il exprime déjà au premier contact.

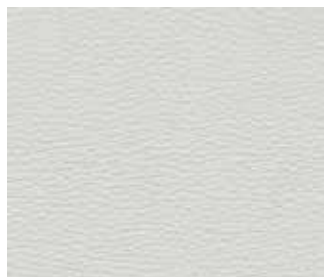
Une caractéristique très importante, qui le différencie de presque tout le cuir pour les canapés, est l'absence totale d'un processus de travail auquel il est soumis et est typique de cuir pleine épaisseur. Polyédrique, est parfaitement adapté au style moderne et au style classique.

#### • Caractéristiques

- Epaisseur : 1.3/1.5mm
- Origine : Bovins sélectionnés européenne et du sud Amérique
- Teinture colorant
- Définition : fleur retouché grain naturel

### FICHE TECHNIQUE CAT 38 ARCOBALENO

TEST	METHODE D'ESSAI	VALEUR MINIMALE
Solidité frottement à sec	UNI EN ISO 11640	500 cycles > 4 Greyscale
Solidité couleur frottement humide	UNI EN ISO 11640	250 cycles > ¾ Greyscale
Solidité frottement avec perspiration alcaline	UNI EN ISO 11640	80 cycles > ¾ Greyscale
Solidité à la lumière	UNI EN ISO 105-B02	> 5 Bluescale
Force de déchirement	UNI EN ISO 3777-1	> 20 N
Adhésion de la finition	UNI EN ISO 11644	>2 N/Cm
Ph détermination	UNI EN ISO 4045	Ph > 3.2
Résistance à la traction	UNI EN ISO 5402-1	50000 cycles
Inflammabilité	UNI EN ISO 1021-1 :2006 UNI EN ISO 1021-2 :2006	Raté



### DESCRIPTION

Contient les deux caractéristiques particulières et fondamentales de la peau elle-même. Naturalité et Douceur. Avec une épaisseur entre le 1,6 / 1,8 et un processus de re tannage très précis et riche en composants revitalisants, Nature a une main très douce qui donne une sensation tactile très agréable.

Grace à un traitement soigneux de la fleur et à l'utilisation de pigments écologiques sélectionnés (à base d'eau ) il est possible d'obtenir une peau avec une couche protectrice très légère et résistante et un aspect lumineux et naturel. C'est pourquoi le toucher Naturel est particulièrement agréable grâce aux sensations de sévérité et de chaleur qu'il exprime déjà au premier contact.

Une caractéristique très importante, qui le différencie de presque tout le cuir pour les canapés, est l'absence totale d'un processus de travail auquel il est soumis et est typique de cuir pleine épaisseur. Polyédrique, est parfaitement adapté au style moderne et au style classique

- Caractéristiques
- Epaisseur: 1.6/1.8 mm
  - Origine : Bovins sélectionnés
- Teinture colorant
- Définition : fleur retouché grain naturel

### FICHE TECHNIQUE CAT 38 NATURE

TEST	METHODE D'ESSAI	VALEUR MINIMALE
Adhésion de la fition	I.U.F 470-UNI EN ISO 11644	Min 2N/10
Allongement à la rupture	I.U.P. 6 UNI EN ISO 3376	40-70%
résistance aux fissures	I.U.P. 20 – UNI EN ISO 5402	No crack 50000 cycles
Solidité à la lumière	I.U.F. 402 UNI EN ISO 105-B02	>=5 72H-45°
Solidité frottement à sec	I.U.F 450 UNI EN ISO 11640	>=4 500 cycles
Solidité couleur frottement humide	I.U.F 450 UNI EN ISO 11640	>=3/4 250 cycles
Solidité à la perspiration	I.U.F. 426 UNI EN ISO 11641	>=3/4 80 cycles
Force de déchirement	I.U.P. 8 UNI EN ISO 3377-1	>=20N
Résistance à la traction	I.U.P.6 - UNI EN ISO 3376	>=8N/mm2



## DESCRIPTION

L'article en cuir CLASSIC, a un grand rôle dans la catégorie des revêtements de haute qualité. Le nom lui-même exprime un concept à feuilles persistantes qui rend cet article unique.

Les principales caractéristiques de l'article en cuir Classic sont la profondeur de l'ombre, la transparence et la luminosité. La main est ronde avec un toucher soyeux.

La surface à petit grain est obtenue grâce à un procédé spécial de tannage par séchage sous vide, qui maintient le naturel du cuir. Ce procédé de tannage par séchage sous vide est principalement utilisé dans les secteurs de la maroquinerie et des vêtements en cuir, afin de donner au cuir un effet de plénitude et de garder la surface inchangée, permettant de mettre en évidence la profondeur de la teinte et les différentes nuances naturelles.

L'article en cuir classique a une épaisseur de 1,1 à 1,3 mm. Le processus de finition améliore l'apparence et la chaleur et donne à ce cuir un toucher agréable.

Entretien spécifique du cuir : Eviter la lumière directe du soleil. Éviter l'exposition aux sources

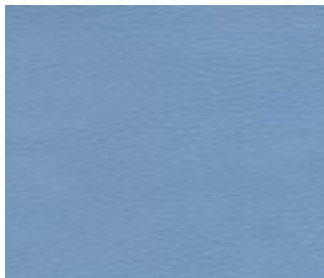
de chaleur. Nettoyer avec un chiffon sec, ne pas utiliser de nettoyant chimique

### • Caractéristiques

- Epaisseur: 1.3/1.5 mm
  - Origine bovins Européenne
- Teinture colorant
  - Finition plein fleur grain naturel

## FICHE TECHNIQUE CAT 40 CLASSIC

TEST	METHODE D'ESSAI	VALEUR MINIMALE
Solidité frottement à sec	UNI EN ISO 11640	>= 50 Cycles >= 3 Grey Scale
Solidité frottement humide	UNI EN ISO 11640	>= 20 Cycles >= 3 Grey Scale
Solidité frottement Alcaline	UNI EN ISO 11640	>= 20 Cycles >= 3 Grey Scale
Solidité de la couleur	UNI EN ISO 105 B02	>= 3 Blu Scale
Adhésion de la finition	UNI EN ISO 11644	>= 2 N/cm
Résistance à la traction	UNI EN ISO 3377-1	>= 20 N



### DESCRIPTION

Article NABUK avec effet vintage. Grâce à ses caractéristiques de douceur et d'aspect vintage, les cuirs se prêtent très bien à l'habillage de tout modèle de canapés avec des lignes plus classiques à un design plus moderne et à la création d'accessoires.

Les cuirs interprètent la tendance bien établie dans les cercles de la mode pour combiner les besoins stylistiques modernes avec le goût rétro des personnes âgées, usées...

La douceur est obtenue grâce au re-tannage particulier et au tumbling qui rendent le peau pleine, ample et avec un grain naturel fin agréable à l'œil. Avec la finition cire et aniline appliquée sur la fleur et le traitement ultérieur de l'abrasion légère, il est possible d'obtenir le look usé caractéristique et le toucher velouté agréable qui correspond parfaitement aux lignes de votre canapé.

La dernière phase de traitement implique un traitement appelé « Hydra » qui offre à l'article une légère protection sur la surface. Grâce à ses caractéristiques de douceur et d'aspect vintage, le cuir se prête très bien à l'habillage de tous modèles des canapés. La gamme de couleurs a été soigneusement sélectionnée pour combiner avec tous les styles et interpréter de la meilleure façon le goût d'une clientèle exigeante

### Caractéristiques

- Epaisseur: 1.3/1.5mm

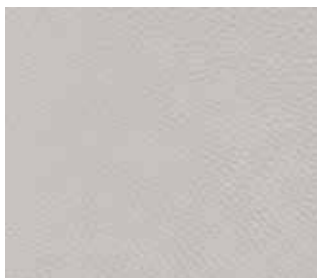
Origine : bovins sélectionnée européenne et sud Amérique.

- Teinture colorant

- Finition : Cires et paraffines à effet Nabuk

### FICHE TECHNIQUE CAT 40 MAYA

TEST	METHODE D'ESSAI	VALEUR MINIMALE
Solidité frottement à sec	UNI EN ISO 11640	50 cycles > 3 Greyscale
Solidité frottement humide	UNI EN ISO 11640	20 cycles > 3 Greyscale
Solidité frottement à la perspiration Alcaline	UNI EN ISO 11640	20 cycles > 3 Greyscale
Solidité à la lumière	UNI EN ISO 105-B02	> 3 Bluescale
Force de déchirement	UNI EN ISO 3777-1	> 20 N
Ph détermination	UNI EN ISO 4045	Ph > 3.5
Résistance à la traction	UNI EN ISO 5402-1	20000 cycles no damage
Inflammabilité	UNI EN ISO 1021-1 :2006 UNI EN ISO 1021-2 :2006	



### DESCRIPTION

Le cuir Moss représente une nouvelle tendance dans la mode du meuble. Combinaison équilibrée entre les besoins stylistiques modernes et le style vintage. La douceur est obtenue grâce au processus spécial de retannage et de tambourinage qui rend le cuir corsé et avec un grain léger très agréable à regarder. Avec une finition semi-aniline appliquée sur le petit grain et le traitement ultérieur, nous sommes en mesure d'obtenir un aspect musqué en surface et une agréable sensation de toucher velours tactile. Le cuir Moss, grâce à sa douceur et son aspect vintage, se prête très bien à habiller n'importe quel canapé, du design classique au design moderne. La gamme de couleurs a été soigneusement sélectionnée pour combiner le look NEW AGE et différents styles pour satisfaire et répondre aux demandes de nos clients. Veuillez éviter de placer le cuir à la lumière directe du soleil et éloigner des sources de chaleur.

La principale caractéristique du cuir MOSS est la possibilité de le nettoyer après des taches ou des déversements accidentels avec du ketchup, de la mayonnaise, du vin rouge, de l'huile d'olive, du Coca Cola, etc.

### CUIR MOSS ESSAI DE NETTOYAGE

#### Équipement

Matériel : Papier absorbant blanc Chiffon en coton sec blanc

#### Procédure de nettoyage

Après l'exposition avec le contaminant, séchez l'excès de liquide avec un chiffon absorbant blanc sec jusqu'à ce qu'aucun transfert de contaminant ne soit remarqué de la surface du papier absorbant blanc (changer de papier si nécessaire) Prenez un chiffon en coton blanc sec avec très peu d'eau, puis frottez avec des mouvements circulaires à l'aide du chiffon de coton blanc pour enlever toute la saleté. Prenez un autre chiffon sec en coton et frottez doucement la surface jusqu'à absorption totale de l'humidité.

#### • Caractéristiques

- Epaisseur: 1.1/1.3mm• Origine bovins
- Teinture colorant, grain pré-imprimé

### FICHE TECHNIQUE CAT 40 MOSS

Solidité couleur à la lumière	EN ISO 105-B02	Min 4 blue scale		
Solidité au frottement	EN ISO 11640	Dry	500 cycles	4 Gray Scale
	EN ISO 11640	Wet	80 cycles	3/4 Gray Scale
	EN ISO 11640	Perspiration	50 cycles	4 Gray Scale
Adhésion de finition	EN ISO 11644	> 2N/10 mm		
Flexion d'endurance	EN ISO 5402	50.000 cycles (aucun dommage de finition ou fissure)		
pH	EN ISO 4045	Min 3,2		



### DESCRIPTION

"CAARES" Le Prince des cuirs

L'article CAARES est la pleine fleur qui a toujours rencontré le gout le plus raffiné des clients qui veulent leur canapés d'importance. Des peaux d'origine nationale ou européenne soigneusement sélectionnées, une fleur pleine d'excellente qualité.

La phase de l'engraissement et du re tannage permet d'obtenir le corps, la rondeur, la plénitude de la peau et par conséquent une main ultra douce et douce. Le grain naturel très fin confère à l'article cette douceur au toucher perceptible même en le regardant.

Enfin, l'aniline de finition délicate avec des pigments naturels permet à la peau d'avoir cette transparence et cette nuance de couleur est difficile d'imiter d'autres éléments.

La gamme de couleurs est le résultat d'une recherche minutieuse parmi les plus raffinés du monde de la mode, où en particulier sur les couleurs, anticiper les tendances futures et en gardant constamment de la même manière un gout pour les couleurs classiques.

Veuillez éviter de placer le cuir à la lumière directe du soleil et éloigner des sources de chaleur.

#### • Caractéristiques

- Epaisseur: 1.4/1.6 mm
- Origine bovins européenne
- Teinture colorant au chrome en tambours en bois
- Définition : Cires et produits naturels avec un léger effet de nuage

### FICHE TECHNIQUE CAT 50 CAREES

TEST	METHODE D'ESSAI	VALEUR MINIMALE
Solidité frottement à la lumière	UNI EN ISO 11640	100 cycles > 3 Greyscalet
Solidité frottement humide	UNI EN ISO 11640	20 cycles > Greyscalet
Solidité frottement à la perspiration alcaline	UNI EN ISO 11640	20 cycles > 3 Greyscale
Solidité à la lumière	UNI EN ISO 105-B02	>3 Bluescale
Force de déchirement	UNI EN ISO 3777-1	> 20 N
Adhésion de finition	UNI EN ISO 11644	-
Ph Détermination	UNI EN ISO 4045	Ph > 3.5
Flexion d'endurance	UNI EN ISO 5402-1	20000 cycles pas dommage
Inflammabilité	UNI EN ISO 1021-1:2006 UNI EN ISO 1021-2:2006	



#### CUIR Sensation CAT 60

Le cuir Sensation est un grain d'aniline complet qui convient parfaitement au gout raffiné pour habiller les salons. Des peaux brutes soigneusement choisies parmi les peaux européennes, un grain complet d'excellente qualité, tannées dans des tambours par des colorants à l'aniline, dans des futs en bois triplex Iroko en chrome.

La délicate finition à base d'aniline avec des pigments naturels permet au cuir d'avoir cette transparence et cette teinte particulière qu'il est difficile d'imiter sur d'autres objets.

A cote de l'ameublement, le Sensation d'adapte parfaitement au vase univers de la Maroquinerie (sac à main, bagages, accessoires).

La gamme de couleurs pour Sensation a été le résultat d'une recherche minutieuse dans environnement le plus raffiné du monde de la mode où, en particulier sur les couleurs, nous pouvons anticiper les tendances futures tout en gardant un gout constant pour les couleurs classiques.

Veillez éviter de placer le cuir à la lumière directe du soleil et éloigner des sources de chaleur.

#### • Caractéristiques

- Epaisseur 1.3/1.5 mm
- Origine bovins Européenne
- Teinture colorant
- Finition Aniline plein fleur

#### FICHE TECHNIQUE CUIR CAT 60 SENSATION

TEST	METHODE D'ESSAI	VALEUR MINIMALE
Adhésion de finition	I.U.F. 470-UNI EN ISO 11644	Min. 2N/10mm
Allongement à la rupture	I.U.P. 6 – UNI EN ISO 3376	40-70%
Solidité à la lumière	I.U.F. 402 – UNI EN ISO 105-B01	>=3 72h-45°
Solidité frottement à sec	I.U.F. 450 – UNI EN ISO 11640	>=3 50 cycles
Solidité frottement humide	I.U.F. 450 – UNI EN ISO 11640	>=3 20 cycles
Solidité couleurs à la perspiration	I.U.F. 426 – UNI EN ISO 11641	>=3 20 cycles
Force de déchirement	I.U.P. 8 – UNI EN ISO 3377	>=20N
Résistance à la traction	I.U.P. 6 - UNI EN ISO 3376	>=8N/mm <sup>2</sup>

## Entretien du cuir



**Veillez éviter de placer le cuir à la lumière directe du soleil**



**Garder le cuir loin de la source de chaleur**

**Nettoyer régulièrement avec un chiffon doux et sec**



Merci de protéger vos canapés en cuir en évitant l'exposition à la lumière directe du soleil ou à des lampes d'alimentation car cela va provoquer une décoloration. Placez vos canapés à au moins 50 cm des sources de chaleur telles que les radiateurs

### CUIR PROTECTION MOYENNE ( CAT 25, 35, 38 )

Pousser en utilisant un chiffon blanc propre et sec et assurez-vous qu'il est doux et non abrasif. Passer l'aspirateur dans les crevasses et le long du fond strictement au besoin en utilisant la puissance à moyen, évitez de frotter l'accessoire directement contre le cuir. Ne pas utiliser pas de savon de selle, de solvants de nettoyage, de vernis à meubles, de nettoyeurs abrasifs, de détergents non approuvés.

Les taches causées par les boissons gazeuses, le café, le thé, la confiture de lait, L'huile et les cosmétiques, essaient d'enlever la tâche très rapidement en tamponnant avec un chiffon blanc absorbant ou une serviette en papier.

Ensuite, trempez un chiffon blanc dans de l'eau et une solution de savon blanc doux et commencez doucement à frotter de l'extérieur de la tache vers le centre.

Ne pas tremper la tache dans l'eau et sécher immédiatement la surface avec un chiffon propre.

Ne séchez pas le cuir à la lumière directe du soleil ou avec un sèche-cheveux car les cuirs doivent sécher naturellement. Si la tache persiste, pour éviter tout dommage potentiel au cuir, veuillez contacter un spécialiste du cuir.

### CUIRS PROTECTION BAS CAT.40, 50 ET 60

Pousser en utilisant un propre chiffon blanc et sec et assurez-vous qu'il est doux et non abrasif. Passer l'aspirateur dans les crevasses et le long du fond strictement au besoin en utilisant la puissance à moyen, évitez de frotter l'accessoire directement contre le cuir et n'utilisez pas de revitalisant pour cuir, de savon de selle, de solvant de nettoyage, de poli à meubles, de nettoyeur abrasif de détergent non approuvé. Pour les taches comme les boissons gazeuses, le café, le thé, le lait et la confiture, enlever la tâche très rapidement de la surface avec une serviette en papier ou un chiffon propre et sec.

Pour les taches causées par des aliments gras tels que le ketchup, la mayonnaise, le chocolat et l'huile, retirer la substance très doucement avec une serviette en papier absorbante sans pression sur la surface du cuir pour éviter que la saleté pénètre dans les pores. Nous suggérons d'utiliser un chiffon blanc propre imbibé d'une solution diluée de savon neutre et frottez doucement de l'extérieur vers le centre, puis séchez immédiatement avec un chiffon propre.

Les cuirs à affect Nabuk et Velours, comme l'Emotion & Sensation, suivez toutes les procédures ci-dessus de cuirs à faible protection, puis à la fin, lorsque le cuir est nettoyé et sec, frottez très doucement avec un papier abrasif fin afin de restaurer le cuir avec un Nabuk et effet velours.

Si la tache persiste, pour éviter tout dommage potentiel au cuir, veuillez contacter un spécialiste de cuir



[www.rossinisofas.it](http://www.rossinisofas.it)