



FABRIC COLLECTION

I tessuti della collezione Rossini rappresentano una delle migliori espressioni del Made In Italy. Disegnati e prodotti nel distretto della tessitura del Comasco e della Brianza, territori già noti al mondo dal lontano anno 1300 e che ancora oggi detiene il primato mondiale per la sua capacità di creare tessuti e sete pregiate, utilizzati nell'alta moda e nell'arredamento dai marchi più prestigiosi al mondo.

La collection de tissus Rossini représente l'une des meilleures excellences du « Made in Italie ». Conçu et tissé dans la région de Como en Brianza, territoires bien connus dans le monde entier dès l'an 1300 et qui détiennent encore aujourd'hui le record du monde pour leur capacité à fabriquer des tissus et des soies fines utilisées par les industries de la haute couture et de l'ameublement.

La Collezione di Tessuti Rossini, nasce dalla selezione di articoli ricercati, realizzati con filati di alta qualità prodotti esclusivamente in Italia. Nella collezione sono presenti tessiture Jacquard, di Panama, Bouclè e Velluto, una selezione completa degli ultimi trend della moda che permette di soddisfare le diverse esigenze dei clienti, in termini di stile e design concept.

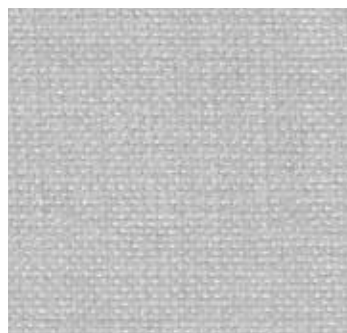
La collection est née d'une sélection d'articles bien étudiés et fabriqués avec des textiles de haute qualité, exclusivement produits en Italie. Dans la collection, il y a des textures Jacquard, Panama, Bouclé et Velour, une sélection mise à jour et complète des dernières tendances de la mode pour répondre aux besoins des clients en tant que concepts de style et de design.



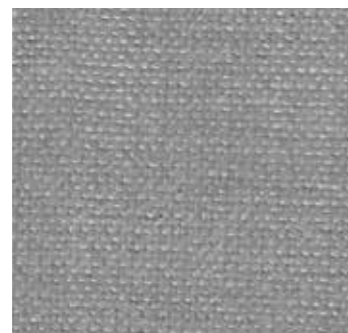


L'articolo Capri è un tessuto di panama in ciniglia pettinata con filo molto ritorto, realizzato con armatura a tela raddoppiando i fili dell'intreccio di ordito e trama. L'articolo, di peso medio, presenta un aspetto simile a quello del velluto, ma molto più morbido e sparuto. Il tessuto bene si presta per rivestire design contemporanei e moderni.

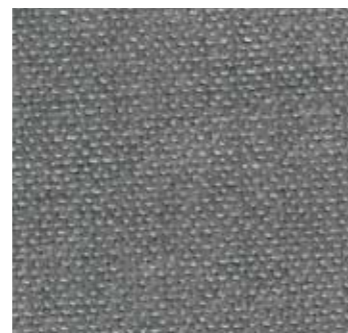
Le Capri est un tissu panama en chenille peigné avec fil torsadé, réalisé en armure toile en doublant les fils entrelacés de chaîne et de trame. Cet article de poids moyen présente un aspect velours mais plus doux et texturé. Il se prête bien à couvrir des designs modernes et contemporains.



Col. 01



Col. 02



Col. 03



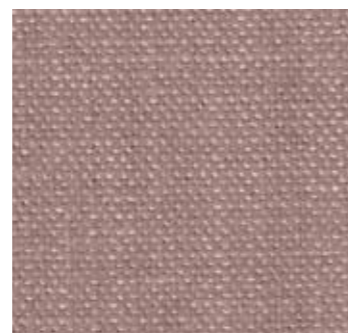
Col. 04



Col. 05



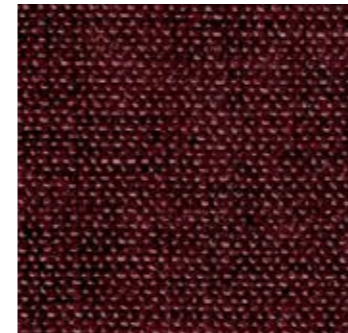
Col. 08



Col. 09



Col. 10



Col. 11



Col. 12



Col. 19



Col. 21



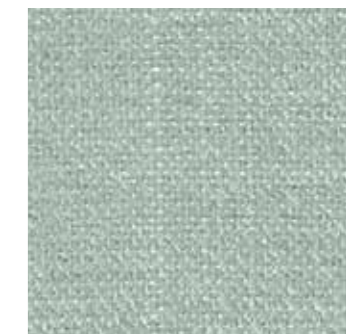
Col. 22



Col. 23



Col. 24



Col. 25



Col. 29



Col. 30



Col. 32





Col.33

CAPRI

Cat. A

General Characteristics Fabric Capri



		<h2>CAPRI</h2>	TESSUTO CAT. A
Composizione/Characteristics: 90%PL – 10%CO Peso/Weight: 560 gr/ml <i>Color shade maybe change between different fabric batches</i>			
Metodo di Prova/Test Method		Risultati/Value	
Resistenza all'abrasione/Abrasion Test resistance Metodo Martindale /Martindale Test rif. EN ISO 12947 – 2		120.000	
Solidità del Colore alla Luce/Color fastness to light Metodo Test/Test Method Rif. UNI ISO 105-B02		4/5	
Resistenza alla formazione di Pilling/Resistance to Pilling formation Metodo Test/ Test Method: UNI EN ISO 12945-2		4/5	
Resistenza al Fuoco/Fire Retardant		NO FIRE RETARDANT	
Cleaning Advice			





L'articolo Firenze è un tessuto realizzato con filato di tipo Bouclé. Il filato bouclé è un tipo di filato in cui uno dei due fili che lo compone forma degli anelli che sporgono con effetto ricciolo.

La particolare tipologia di filato dona all'articolo Firenze un aspetto irregolare morbido ed avvolgente al tatto. Il Tessuto Firenze è un tessuto dal peso medio, che bene si adatta per un design casual o classico contemporaneo.

Le Firenze est un tissu fabriqué avec un fil Bouclé qui signifie que l'un des deux fils forme des anneaux qui s'appuient avec un effet bouclé. Ce type de fil particulier donne à ce tissu un aspect irrégulier, doux et un effet enveloppant. C'est un tissu de poids moyen qui se prête bien à des designs occasionnel, classiques et contemporains.



Col. 01



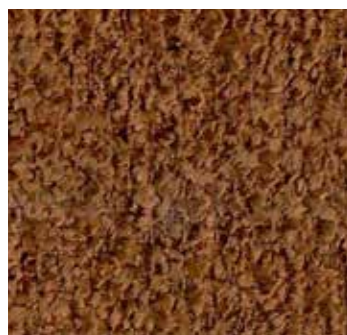
Col. 02



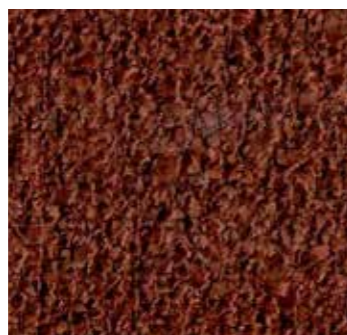
Col. 03



Col. 05



Col. 06



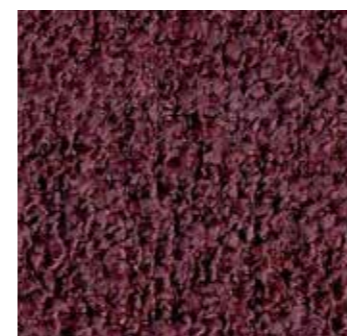
Col. 07



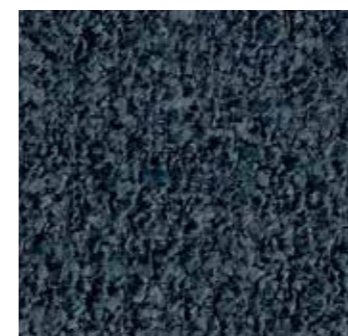
Col. 08



Col. 09



Col. 10



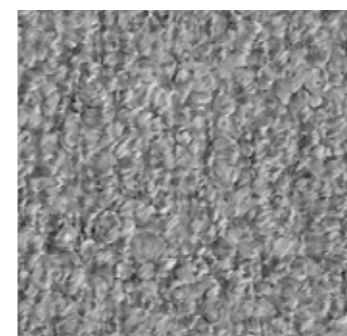
Col. 11



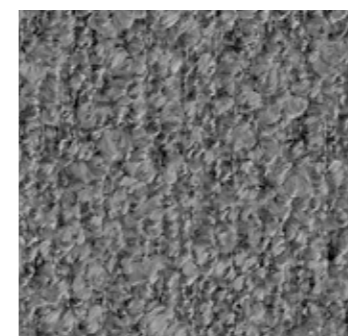
Col. 12



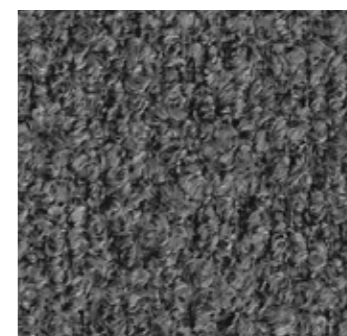
Col. 13



Col. 15



Col. 16



Col. 17



Col. 18



Col. 19



Col. 20



Col. 21



Col. 22



Col. 23



Col. 24



Col. 25





Col. 26

FIRENZE

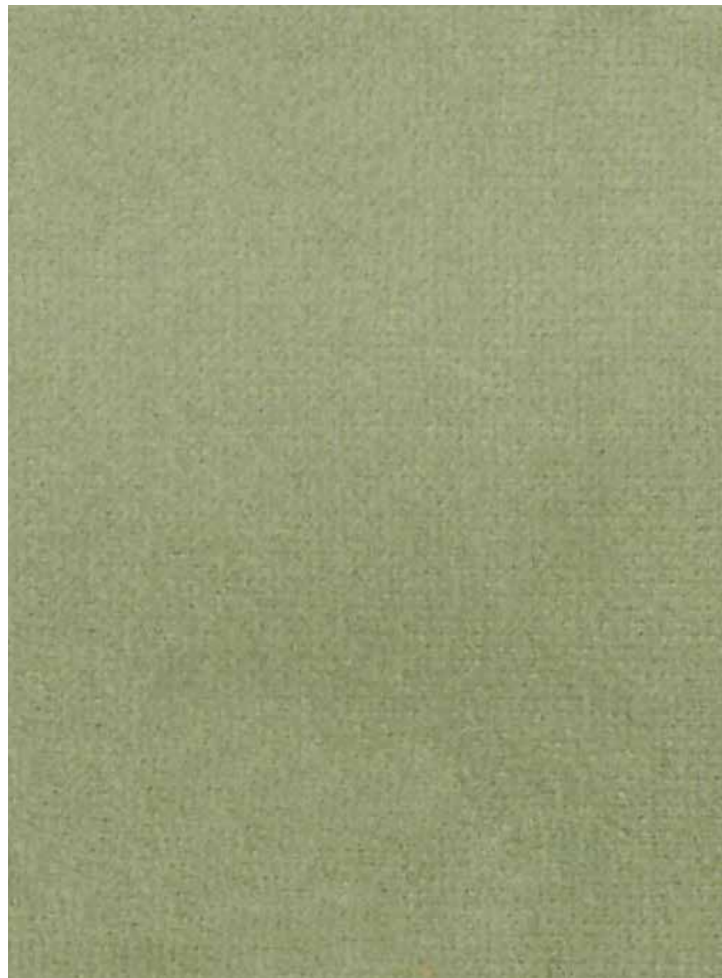
Cat. C

General Characteristics Fabric Firenze



		<h2>FIRENZE</h2>	TESSUTO CAT. C
Composizione/Characteristics: 47%PC – 22%PL – 11%VI – 20% CO Peso/Weight: 1000 gr/ml <i>Color shade maybe change between different fabric batches</i>			
Metodo di Prova/Test Method		Risultati/Value	
Resistenza all'abrasione/Abrasion Test resistance <small>Metodo Martindale /Martindale Test rif. EN ISO 12947 – 2</small>		40.000	
Solidità del Colore alla Luce/Color fastness to light <small>Metodo Test Method Rif. UNI ISO 105-B02</small>		5	
Solidità del colore allo sfregamento/Color fastness to rubbing <small>Metodo Test Method Rif. UNI EN ISO 105 X 12:2001</small>		Secco/Dry: 4 Umido/Wet: 4	
Resistenza alla formazione di Pilling/Resistant to Pilling formation Test <small>Metodo Test Method: UNI EN ISO 12945-2</small>		4/5	
Resistenza al Fuoco/Fire Retardant		BS5852:2006 Source 0 (Cigarette Test) CAL 117 NFPA 260/UFAC	
Cleaning Advice			





Il Venezia è un velluto a pelo medio molto battuto che presenta sulla faccia del dritto un fitto pelo costituito da una serie di minuscoli anelli di filo. Si realizza a telaio con filati molto sottili usando due orditi – uno per la base (ordito grosso) ed uno per il pelo (ordito di pelo) – e una sola trama.

Il velluto Venezia è realizzato con fibre naturali di cotone 100%, presenta un aspetto cangiante, con riflessi di luce. Il rivestimento in velluto Venezia arricchisce il prodotto rendendo le sue linee morbide ed avvolgenti.

Le Venice est un moyen tissu à poil peigné qui montre à la surface un poil dense et diffus fait de minuscules boucles de fils. Fabriqué avec un métier à tisser en utilisant des fils fins et deux chaînes, une pour la base (chaîne épaisse) et une pour le velours (chaîne de poils) et une seule trame. Le velours du Venise est composé à 100% de fibres de coton naturelles et présente un aspect irisé et des reflets de lumière. Il enrichit le produit en rendant ses lignes lisses et distinctes.



Col. 06



Col. 17



Col. 19



Col. 24



Col. 40



Col. 58



Col. 75



Col. 77



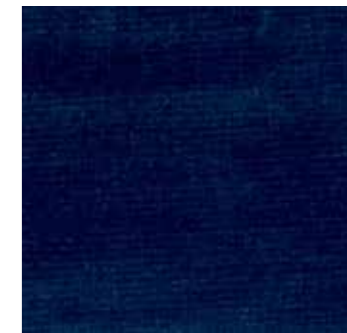
Col. 83



Col. 86



Col. 88



Col. 89



Col. 90



Col. 94



Col. 95



Col. 103




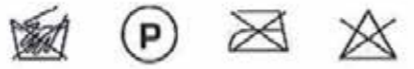
Col. 115



Col. 116

General Characteristics Fabric Venezia



		VENEZIA	VELLUTO CAT. E
Composizione/ <i>Characteristics</i> : 100% COTONE/CO Peso/Weight: 590 gr/ml <i>Color shade maybe change between different fabric batches</i>			
Metodo di Prova/Test Method		Risultati/Value	
Resistenza all'abrasione/Abrasion Test resistance Metodo Martindale /Martindale Test rif. BS 5690/91		50.000	
Solidità del Colore alla Luce/Color fastness to light Metodo Test/Test Method Rif. XENOTEST		6	
Solidità del colore allo sfregamento/Color fastness to rubbing Metodo Test/Test Method Rif. UNI EN ISO X12/97		Secco/Dry: 4/5 Umido/Wet: 4	
Resistenza al Fuoco/Fire Retardant		BS5852 - PART I:1979	
Cleaning Advice			





L'articolo Roma è un tessuto dal peso elevato, di tipo Jacquard, realizzato su doppia tela Panama, ottenuto mediante una speciale lavorazione fatta nel pieno rispetto della tradizione Italiana della tessitura Brianzola e Comasca. La mano risulta piena e morbida al tatto. Il Tessuto Roma bene si presta a rivestire design moderni e contemporanei.

Le Roma est un tissu épais de type Jacquard, fabriqué sur une double couche Panama obtenue par un procédé de fabrication spécial réalisé dans le plein respect de la tradition de tissage italienne des régions de Como en Brianza. Un toucher très doux à la main, le tissu Roma se prête bien à couvrir des designs modernes et contemporains.



Col. 01



Col. 02



Col. 03



Col. 04



Col. 05



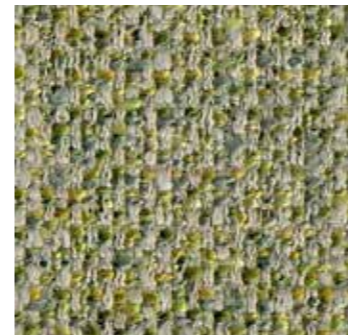
Col. 06



Col. 07



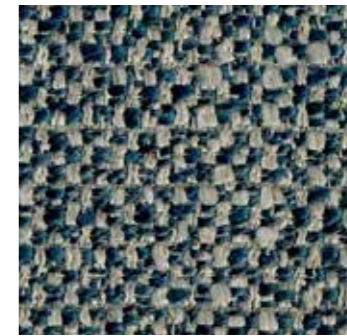
Col. 08



Col. 09



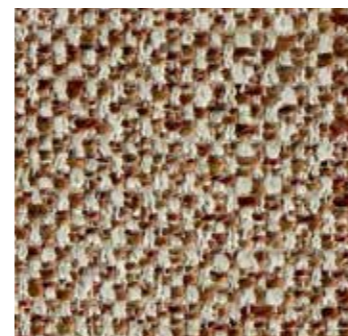
Col. 11



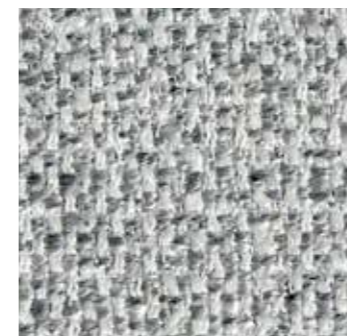
Col. 19



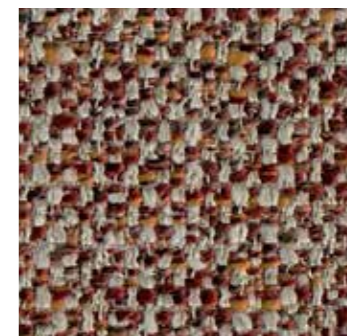
Col. 20



Col. 21



Col. 22





Col. 25

ROMA

Cat. C

General Characteristics Fabric Roma



		<h1>ROMA</h1>	<p>TESSUTO CAT. C</p>
<p>Composizione/Characteristics: 43%PC – 31%PL – 16%LI – 10%CO Peso/Weight: 970 gr/ml</p> <p><i>Color shade maybe change between different fabric batches</i></p>			
<p>Metodo di Prova/Test Method</p>		<p>Risultati/Value</p>	
<p>Resistenza all'abrasione/Abrasion Test resistance Metodo Martindale /Martindale Test rif. EN ISO 12947 – 2</p>		<p>50.000</p>	
<p>Solidità del Colore alla Luce/Color fastness to light Metodo Test/Test Method Rif. UNI ISO 105-B02</p>		<p>5</p>	
<p>Solidità del colore allo sfregamento/Color fastness to rubbing Metodo Test/Test Method Rif. UNI EN ISO 105 X 12</p>		<p>Secco/Dry: 4 Umido/Wet: 4</p>	
<p>Resistenza alla formazione di Pilling/Resistance to Pilling formation Metodo Test/ Test Method: UNI EN ISO 12945-2</p>		<p>4/5</p>	
<p>Resistenza al Fuoco/Fire Retardant</p>		<p>BS5852:2006 Source 0 (Cigarette Test) CAL 117 NFPA 260/UFAC</p>	
<p>Cleaning Advice</p>			





L'articolo Panarea è un tessuto operato, con ordito in rilievo realizzato con filato Multi color. Il Panarea è Tessuto dalla mano ferma con peso medio. L'articolo bene si presta a rivestire design moderni e contemporanei.

Le Panarea est déformé en relief réalisé avec des fils multicolores. Un tissu de poids moyen avec une sensation générale qui se prête bien à couvrir des designs modernes et contemporains.



Col. 01



Col. 02



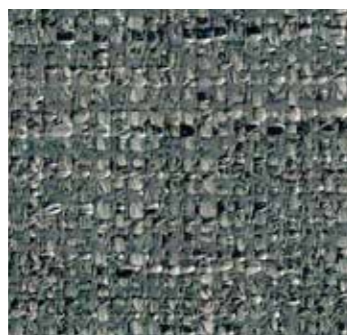
Col. 03



Col. 11



Col. 06



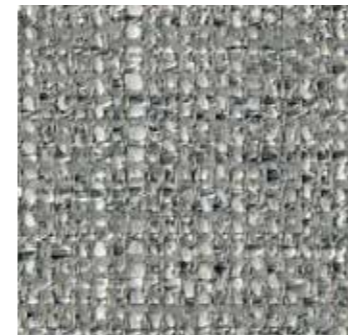
Col. 10



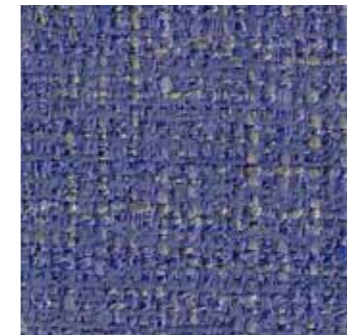
Col. 09



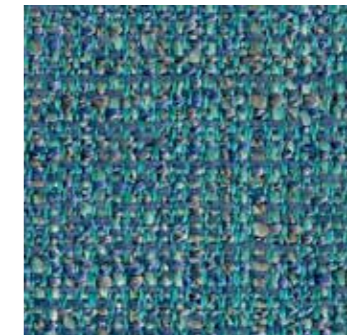
Col. 08



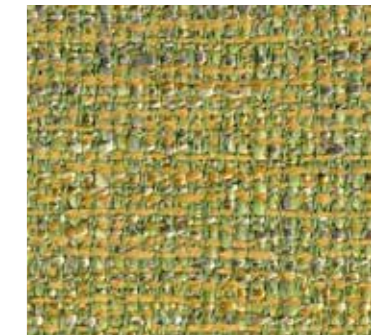
Col. 05



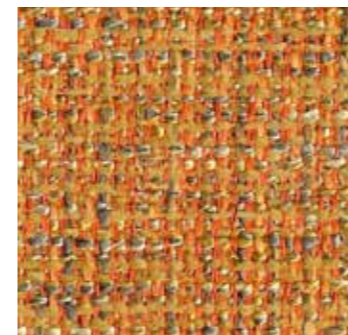
Col. 17



Col. 18



Col. 21



Col. 23

PANAREA

Cat. B



General Characteristics Fabric Panarea



		PANAREA	TESSUTO CAT. B
Composizione/Characteristics: 55%PL – 45%PC Peso/Weight: 647 gr/ml <i>Color shade maybe change between different fabric batches</i>			
Metodo di Prova/Test Method		Risultati/Value	
Resistenza all'abrasione/Abrasion Test resistance Metodo Martindale /Martindale Test rif. EN ISO 12947 – 2		40.000	
Solidità del Colore alla Luce/Color fastness to light Metodo Test/Test Method Rif. UNI ISO 105-B02		6	
Solidità del colore allo sfregamento/Color fastness to rubbing Metodo Test/Test Method Rif. UNI EN ISO 105 X 12		Secco/Dry: 4 Umido/Wet: 3/4	
Resistenza alla formazione di Pilling/Resistance to Pilling formation Metodo Test/ Test Method: UNI EN ISO 12945-2		4/5	
Resistenza al Fuoco/Fire Retardant		NO FIRE RETARDANT	
Cleaning Advice			





L'articolo Portofino è Tessuto in bouclé tinto in filo, prodotto su doppio subbio. La speciale lavorazione, svolta nel pieno rispetto della tradizione Italiana Brianzola e del Comasco, con ritorsione di trama a 10 capi e 5 in ordito, rende il tessuto Portofino morbido al tatto pur trattandosi di un tessuto dal peso molto elevato.

Le Portofino est un fil de tissu bouclé teint sur une poutre à double épingle. Le procédé de fabrication spécial réalisé dans le plein respect de la tradition de tissage italienne des régions de Como en Brianza avec des trames torsadées 10 et 5 chaînes le rend doux au toucher même s'il s'agit d'un tissu épais.



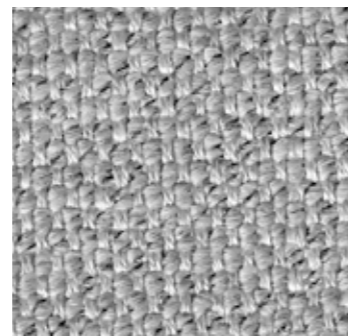
Col. 09



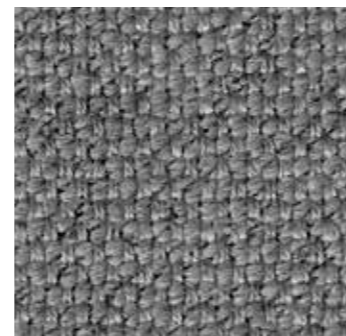
Col. 01



Col. 02



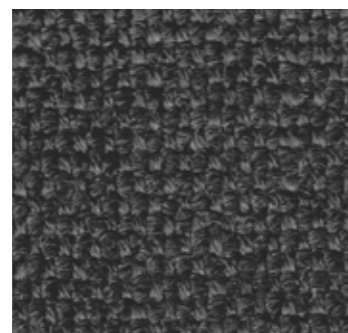
Col. 03



Col. 04



Col. 05



Col. 06

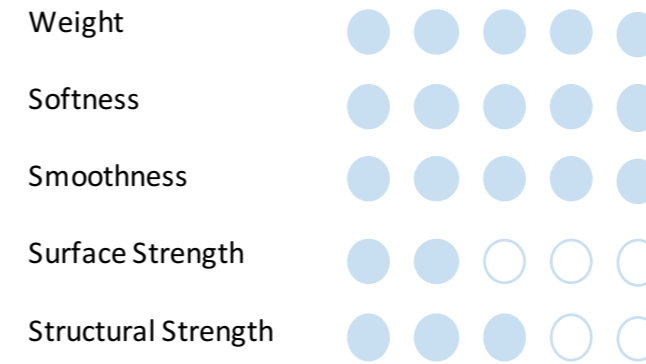


Col. 07



Col. 08

General Characteristics Fabric Portofino



		PORTOFINO	TESSUTO CAT. D
Composizione/Characteristics: 36%PC –18% CO – 18% VI – 16%WO – 9%LI – 3%PL Peso/Weight: 1100 gr/ml Color shade maybe change between different fabric batches			
Metodo di Prova/Test Method		Risultati/Value	
Resistenza all'abrasione/Abrasion Test resistance Metodo Martindale /Martindale Test rif. EN ISO 12947 – 2		25.000	
Solidità del Colore alla Luce/Color fastness to light Metodo Test/Test Method Rif. UNI ISO 105-B02		4/5	
Solidità del colore allo sfregamento/Color fastness to rubbing Metodo Test/Test Method Rif. UNI EN ISO 105 X 12		Secco/Dry: 5 Umido/Wet: 4/5	
Resistenza alla formazione di Pilling/Resistance to Pilling formation Metodo Test/ Test Method: UNI EN ISO 12945-2		3	
Resistenza al Fuoco/Fire Retardant		BS5852:2006 Source 0 (Cigarette Test)	
Cleaning Advice			

TAORMINA

Cat. C



L'articolo Taormina è una ciniglia operata. È composta da filo ritorto che trattiene fra i suoi capi elementi di pelo ritto e voluminoso. La speciale lavorazione della ciniglia, fatta nel pieno rispetto della tradizione Italiana della Brianza e del Comasco, rende questo tessuto in aspetto e morbidezza molto simile al velluto, pur avendo un peso elevato, con un effetto vissuto e un po' vintage.

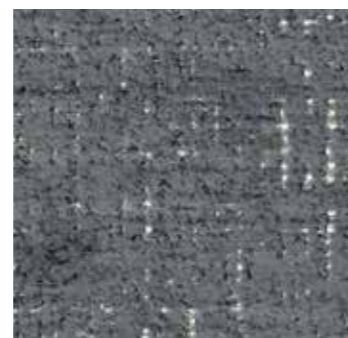
Le Taormina est une chenille fait d'un fil torsadé qui tient entre ses vêtements des éléments de poils droits et volumineux Le processus de fabrication spécial de la chenille réalisé dans le plein respect de la tradition italienne des régions de Como en Brianza lui donne une sensation et un aspect doux comme un velours malgré un tissu épais avec un look usé et vintage.



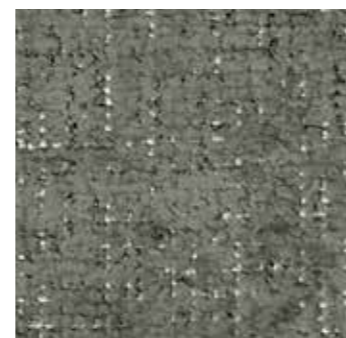
Col. 01



Col. 05



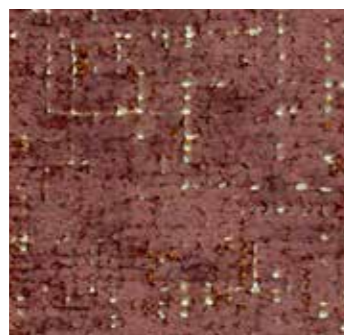
Col. 06



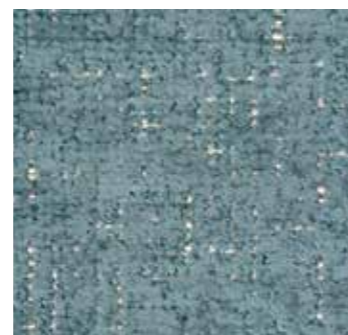
Col. 09



Col. 11



Col. 14



Col. 19

TAORMINA

Cat. C



General Characteristics Fabric Taormina



TAORMINA		TESSUTO CAT. C
Composizione/Characteristics: 30% CO – 30% PL – 20% VI – 20% PC Peso/Weight: 860 gr/ml <i>Color shade maybe change between different fabric batches</i>		
Metodo di Prova/Test Method	Risultati/Value	
Resistenza all'abrasione/Abrasion Test resistance Metodo Martindale /Martindale Test rif. BS 5690/91	25.000	
Solidità del Colore alla Luce/Color fastness to light Metodo Test/Test Method Rif. BS EN 105-B02	5	
Solidità del colore allo sfregamento/Color fastness to rubbing Metodo Test/Test Method Rif. UNI EN ISO 105 X 12:2001	Secco/Dry: 4 Umido/Wet: 4	
Resistenza alla formazione di Pilling/Resistance to Pilling formation Metodo Test/ Test Method EN ISO 12945-2	4/5	
Resistenza al Fuoco/Fire Retardant	BS5852:2006 Source 0 (Cigarette Test) CAL 117 NFPA 260/UFAC	
Cleaning Advice		

 **ROSSINI**
MADE IN ITALY®



MILANO

Cat. D

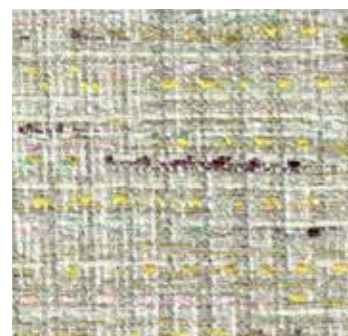


L'articolo Milano è un tessuto dal peso elevato, di tipo Jacquard, realizzato su doppia tela Panama, ottenuto mediante una speciale lavorazione fatta nel pieno rispetto della tradizione Italiana della tessitura Brianzola e Comasca. La mano si presenta morbida al tatto. Il Tessuto Milano bene si presta per rivestire design moderni e contemporanei.

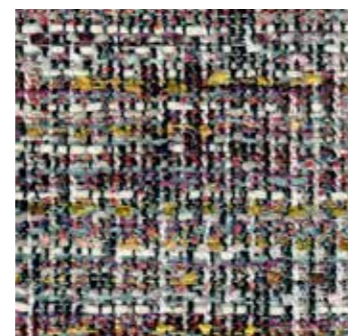
Le Milano est un tissu épais de type Jacquard, réalisé sur une double couche Panama obtenue par un procédé de fabrication spécial dans le plein respect de la tradition de tissage italienne des régions de Como en Brianza. Doux au toucher, le tissu Milano se prête bien à couvrir des designs modernes et contemporains.



Col. 01



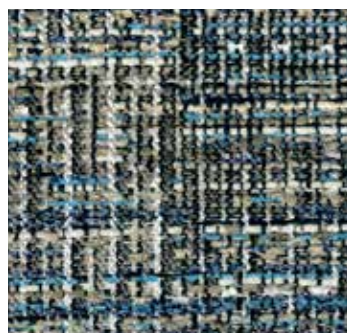
Col. 03



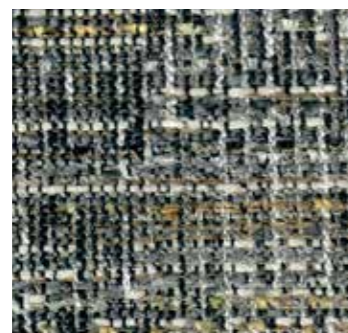
Col. 04



Col. 06



Col. 07



Col. 08

MILANO

Cat. D



General Characteristics Fabric Milano

Weight	● ● ● ● ●
Softness	● ● ● ● ●
Smoothness	● ● ● ● ●
Surface Strength	● ● ○ ○ ○
Structural Strength	● ● ● ○ ○

		MILANO	TESSUTO CAT. D
Composizione/Characteristics: 36%CO – 32%PL – 26%PC – 6%VI Peso/Weight: 900 gr/ml Color shade maybe change between different fabric batches			
Metodo di Prova/Test Method			Risultati/Value
Resistenza all'abrasione/Abrasion Test resistance Metodo Martindale /Martindale Test rif. EN ISO 12947 – 2			25.000
Solidità del Colore alla Luce/Color fastness to light Metodo Test/Test Method Rif. UNI ISO 105-B02			4/5
Solidità del colore allo sfregamento/Color fastness to rubbing Metodo Test/Test Method Rif. UNI EN ISO 105 X 12			Secco/Dry: 4/5 Umido/Wet: 4/5
Resistenza alla formazione di Pilling/Resistance to Pilling formation Metodo Test/ Test Method: UNI EN ISO 12945-2			3/4
Resistenza al Fuoco/Fire Retardant			NO FIRE RETARDANT
Cleaning Advice			





www.rossinisofas.it